

Открытый вибрационный питатель тип FCE-3NL с электромагнитным вибратором

Производительность питателя может быть отрегулирована 3-мя способами

Изменением угла наклона вибрационного желоба

В зависимости от материала и покрытия желоба (опция), производительность может быть увеличена приблизительно на 30% увеличением угла наклона на 8° .

Настройкой выпускной заслонки

Настройка заслонки позволяет регулировать высоту материала в вибрационном желобе.

Средствами управления

Используя средства управления, заданную производительность можно отрегулировать в диапазоне от 0% до 100%.

Номинальная производительность заявлена для сырого природного песка 0–3 мм, и, таким образом, является исключительно показательной.

Размер питателя выбирается исходя из

Во-первых, производительности, кубических метров в час ($m^3/ч$)

Сыпучие материалы объёмной плотностью от $0,3\text{--}5\text{ т/м}^3$ незначительно влияют на производительность питателей с электромагнитными вибраторами.

Во-вторых, размера частиц и характеристик материала

Как правило, указанная производительность достигается в случае, если размер частиц составляет не более $1/10$ от ширины желоба.

Питатели способны подавать и достаточно грубый материал, но с меньшей производительностью.

Во избежание заторов, материал с крупной фракцией (больше $1/3$ -ти выпускного отверстия) необходимо подавать только питателями с увеличенным выпускным отверстием и цепной завесой.

Конструкция питателя

Короткая версия питателей доступна во всех стандартных размерах. Удлиненная версия для материалов с небольшим углом покоя, также доступна в меньших размерах.

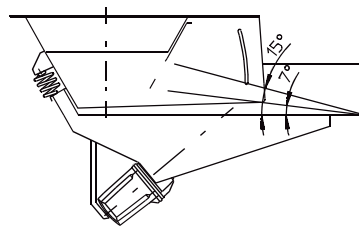
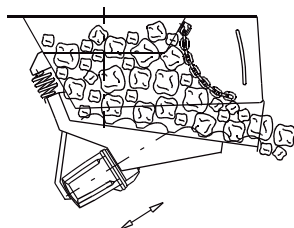
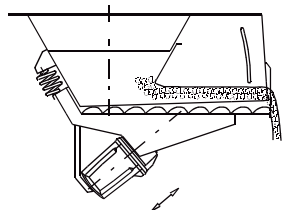
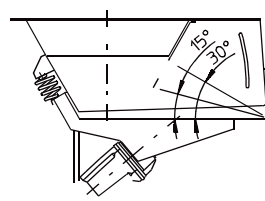
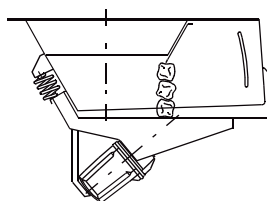
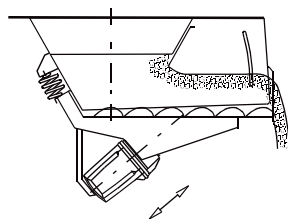
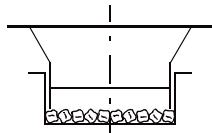
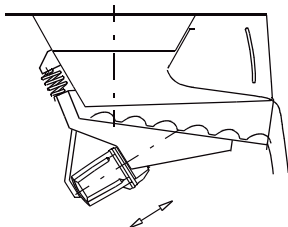
В горизонтальном желобе угол наклона при максимальном и минимальном открывании заслонки составляет:

В коротких питателях – приблизительно 30° и 15° , соответственно

В длинных питателях – приблизительно 15° и 7° , соответственно.

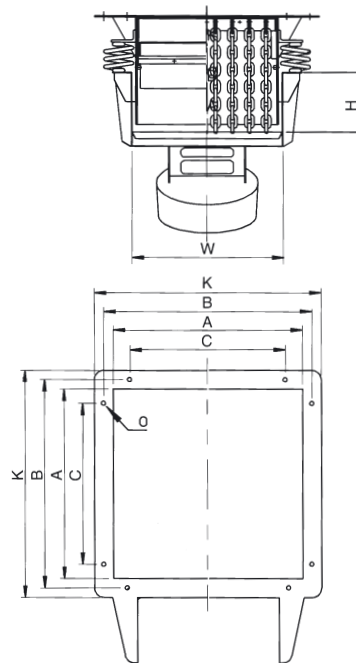
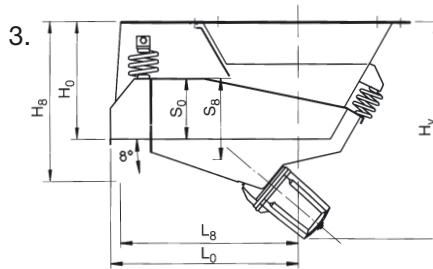
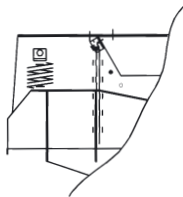
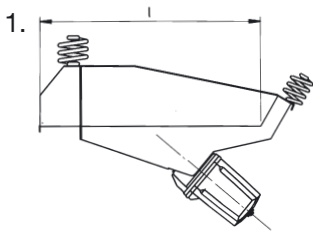
Вибрационные желоба могут быть облицованы, к примеру, резиной, высокопрочным пластиком, полиуретаном, сталью, и т.д. Покрытие выбирается в зависимости от типа материала (например, вязкий, коррозионный или абразивный). Питатели, не имеющие облицовки, используются, например, и при дозировке из редко выгружаемых бункерных хранилищ. Подаваемый материал может быть слегка или умеренно жёстким, например, овощи, гравий, камень.

Производительность указана для питателей без облицовки и снижается на 25% при облицовке сталью.



SKAKO®
comessa

Открытый вибрационный питатель тип FCE-3NL с электромагнитным вибратором



Размеры питателя W/L ₀	Пр-ность м ³ /ч ²⁾		Размеры сечения лотка (мм)			Тип вибратора ¹⁾	Масса kg		Габаритные размеры (мм)												Диаметр (O)	Кол-во
	0°	8°	Ширина (W)	Высота (H)	Покрытие ³⁾		1	3	1	L ₀	H ₀	H _v	L ₈	H ₈	S ₀ ⁴⁾	S ₈ ⁴⁾	A	B	C	K		
020/0025 020/0050	6 10	8 10	200 200	80 80	(3) (3)	2D 4D	15 20	22 25	300 550	250 500	160 160	400 440	240 490	210 260	100 100	130 130	250 250	290 290	250 250	330 330	11 11	8 8
028/0036 028/0071	12 18	16 20	280 280	112 112	(3) (3)	4D 8D	20 45	30 50	433 780	360 710	215 215	470 540	345 690	285 335	120 120	160 160	360 360	400 400	330 330	450 450	14 14	8 8
040/0050 040/0100	35 45	44 60	400 400	160 160	(3) (3)	8D 20D	50 95	80 120	595 1095	500 1000	315 315	625 735	485 975	395 475	190 190	240 240	500 580	580 580	450 450	650 650	18 18	8 8
056/0071 056/0125	75 80	100 105	560 560	225 225	(4) (4)	20D 50D	100 215	180 310	825 1365	710 1250	450 450	855 960	680 1210	585 660	260 260	330 330	710 710	800 800	610 610	870 870	22 22	8 8
080/0100 080/0160	175 185	225 240	800 800	315 315	(5) (5)	50D 100D	250 440	440 640	1170 1775	1000 1600	625 625	1150 1310	950 1545	815 900	360 360	480 480	1000 1000	1100 1100	2×425 2×425	1200 1200	22 22	12 12
100/0125 100/0200	260 270	340 350	1000 1000	400 400	(5) (5)	100D 2×100D	460 870	830 1230	1560 2310	1250 2000	720 720	1400 1515	1190 1935	970 1040	450 450	570 570	1250 1250	1400 1400	2×525 2×525	1490 1490	27 27	12 12
125/0160	350	450	1250	500	(6)	2×100D	910	2050	1865	1600	1040	1890	1530	1340	600	790	1600	1750	2×650	1900	27	12

- 1) См. соответствующие технические спецификации для вибраторов и систем управления.
 2) Производительность заявлена для сырого природного песка с фракцией 0–3 мм.
 3) В питателях со стальной облицовкой производительность уменьшена на 25%.
 4) При замене выпускной заслонки цепной завесой, выход увеличивается приблизительно на 50%.

Для получения детальной информации относительно компоновки и точных размеров, пожалуйста, свяжитесь с нами.

SKAKO[®]

comessa

WWW.SKAKOCOMESSA.COM

SKAKO COMESSA A/S
 DK-5600 Faaborg
 Tel. +45 63 61 63 40
 Fax +45 63 61 63 50
 skakocomessa@skako.dk

SKAKO COMESSA S. A.
 101 rue du Rhin Napoléon
 B.P. 70 – F-67028 Strasbourg Cédex
 Tél. +33 (0) 3 88 40 12 00
 Fax +33 (0) 3 88 39 24 80
 sc-f@skakocomessa.com

SKAKO COMESSA Ltd.
 Station Road Industrial Estate
 Tadcaster · North Yorkshire · LS24 9SG
 Tel. +44 (0)1 937 838 010
 Fax +44 (0)1 937 839 011
 skako@skako.freemove.co.uk

SKAKO COMESSA
 Papenbrückstraße 5
 D-45721 Haltern am See
 Tel. +49 (0)2364 10 60 23
 Fax +49 (0)2364 10 60 72
 de@skako.dk