

Закрытый вибрационный питатель тип FCE-4NL с электромагнитным вибратором

Производительность питателя может быть отрегулирована 2-мя способами

Настройкой выпускной заслонки

Настройка заслонки позволяет регулировать высоту материала в вибрационном желобе.

Средствами управления

Используя средства управления, заданную производительность можно отрегулировать в диапазоне от 0% до 100%.

Номинальная производительность заявлена для сырого природного песка 0–3 мм, и, таким образом, является исключительно показательной.

Размер питателя выбирается исходя из

Во-первых, производительности, кубических метров в час ($m^3/ч$)

Сыпучие материалы объёмной плотностью от 0.3–5 t/m^3 незначительно влияют на производительность питателей с электромагнитными вибраторами.

Во-вторых, размера частиц и характеристик материала

Как правило, указанная производительность достигается в случае, если размер частиц составляет не более 1/10 от ширины желоба.

Питатели способны подавать и достаточно грубый материал, но с меньшей производительностью.

Во избежание заторов, материал с крупной фракцией (больше 1/3-ти выпускного отверстия) необходимо подавать только питателями с увеличенным выпускным отверстием и цепной завесой.

Конструкция питателя

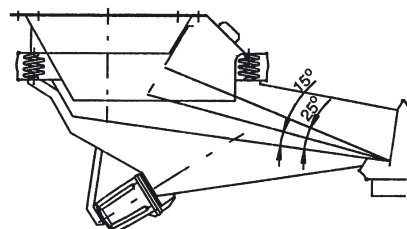
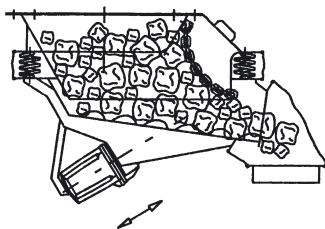
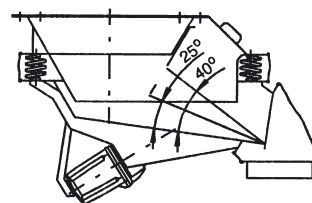
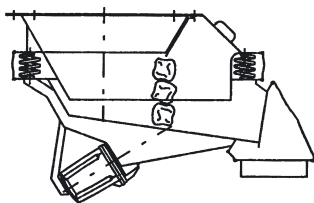
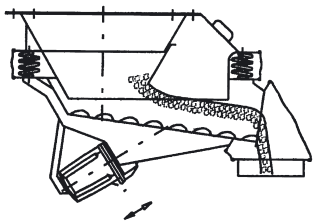
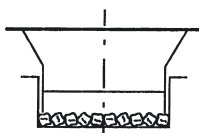
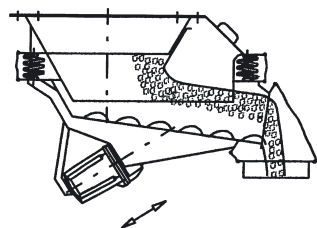
Короткая версия питателей доступна во всех стандартных размерах. Удлиненная версия для материалов с небольшим углом покоя, также доступна в меньших размерах.

При 8° уклоне в питателе, угол при максимальном и минимальном открытии заслонки составляет:

В коротких питателях – приблизительно 40° и 25°, соответственно
В длинных питателях – приблизительно 25° и 15°, соответственно

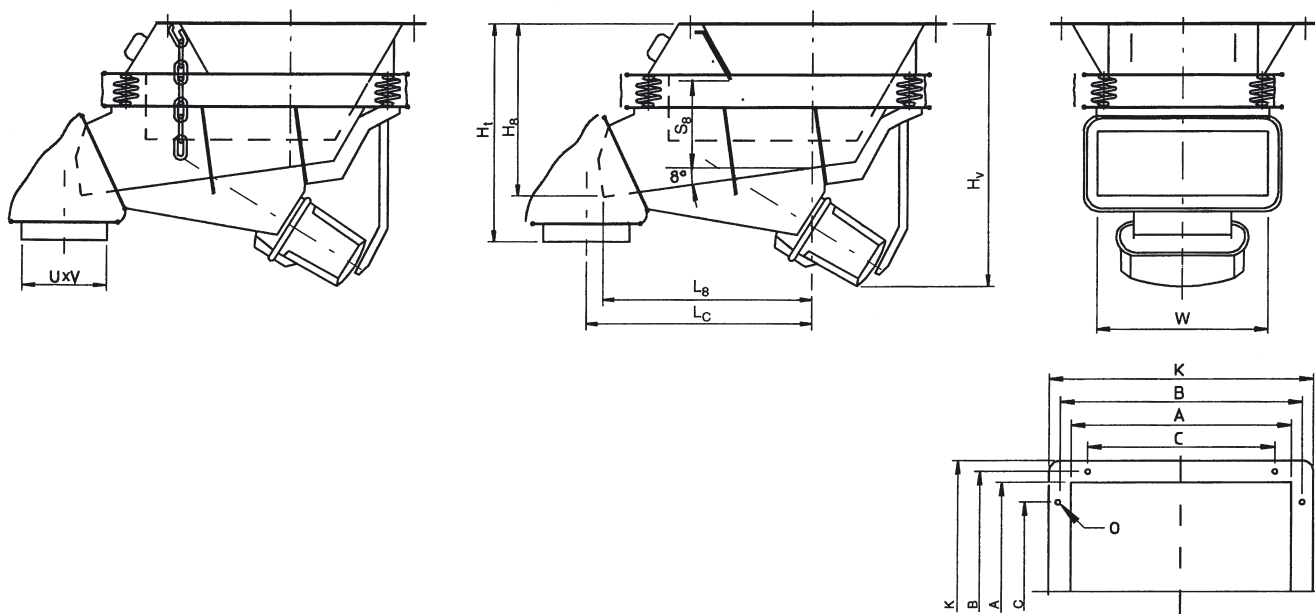
Вибрационные желоба могут быть облицованы, к примеру, резиной, высокопрочным пластиком, полиуретаном, сталью, и.т.д. Покрытие выбирается в зависимости от типа материала (например, вязкий, коррозионный или абразивный). Питатели, не имеющие облицовки, используются, например, и при дозировке из редко выгружаемых бункерных хранилищ. Подаваемый материал может быть слегка или умеренно жёстким, например, овощи, гравий, камень.

Производительность указана для питателей без облицовки и снижается на 20% при облицовке сталью.



SKAKO®
comessa

Закрытый вибрационный питатель тип FCE-4NL с электромагнитным вибратором



Размеры питателя W/L ₀	Пр-ность м ³ /ч 2)	Размеры сечения лотка (мм)			Тип вибратора 1)	Масса кг	Габаритные размеры (мм)										Диаметр (O)	Кол-во	U×V
		Ширина (W)	Высота (H)	Покрытие 3)			L _c 5)	H _t	H _v	L _g	H _g	S _g 4)	A	B	C	K			
040/0050 040/0100	37 50	400 400	160 160	3 3	8D 20D	110 180	500 1000	500 570	630 730	480 950	385 450	230 230	500 500	580 580	450 450	650 650	18 18	8 8	200×460 200×460
056/0071 056/0125	85 90	560 560	225 225	4 4	20D 50D	230 460	710 1250	710 840	860 1020	680 1180	560 660	310 310	710 710	800 800	610 610	870 870	22 22	8 8	280×620 280×620
080/0100 080/0160	190 205	800 800	315 315	5 5	50D 100D	560 940	1000 1600	1000 1100	1170 1340	950 1550	790 880	460 460	1000 1000	1100 1100	2×425 2×425	1200 1200	22 22	12 12	400×900 400×900
100/0125 100/0200	290 300	1000 1000	400 400	5 5	100D 2×100D	1050 1800	1250 2200	1220 1230	1390 1680	1190 1900	920 1030	540 540	1250 1250	1400 1400	2×525 2×525	1490 1490	27 27	12 12	500×1100 500×1100
125/0160	380	1250	500	6	2×100D	2490	1600	1600	1920	1520	1300	750	1600	1750	2×650	1900	27	12	630×1350

- 1) См. соответствующие технические спецификации для вибраторов и систем управления.
- 2) Производительность заявлена для сырого природного песка с фракцией 0–3 мм.
- 3) В питателях со стальной облицовкой производительность уменьшена на 20%.
- 4) При замене выпускной заслонки цепной завесой выход увеличивается приблизительно на 50%.
- 5) Размер L_c действителен для сырого природного песка 0–3 мм. Для более крупного материала L_c увеличивается на 50–100 мм.

Для получения детальной информации относительно компоновки и точных размеров, пожалуйста, свяжитесь с нами.

SKAKO[®]

comessa

WWW.SKAKOCOMESSA.COM

SKAKO COMESSA A/S
DK-5600 Faaborg
Tel. +45 63 61 63 40
Fax +45 63 61 63 50
skakocomessa@skako.dk

SKAKO COMESSA S. A.
101 rue du Rhin Napoléon
B.P. 70 – F-67028 Strasbourg Cédex
Tél. +33 (0) 3 88 40 12 00
Fax +33 (0) 3 88 39 24 80
sc-f@skakocomessa.com

SKAKO COMESSA Ltd.
Station Road Industrial Estate
Tadcaster · North Yorkshire · LS24 9SG
Tel. +44 (0)1 937 838 010
Fax +44 (0)1 937 839 011
skako@skako.freemove.co.uk

SKAKO COMESSA
Papenbrückstraße 5
D-45721 Haltern am See
Tel. +49 (0)2364 10 60 23
Fax +49 (0)2364 10 60 72
de@skako.dk